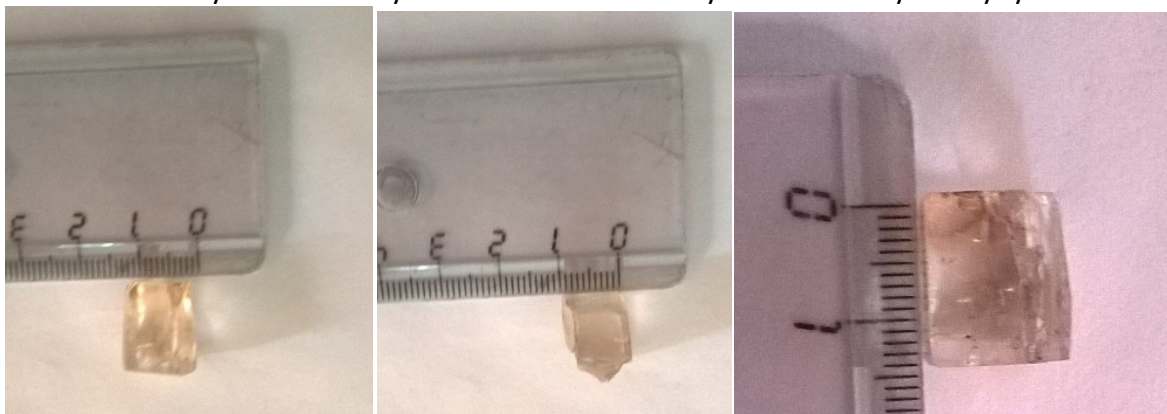


**Temat:** Wyniki testu detekcji na urządzeniu Xpert

Wymiar pojemnika z lodami: L = 190 mm x W = 140mm x H = 90mm, pojemność: 1100 ml.



Szukane zanieczyszczenie otrzymane od klienta: tworzywo z obudowy maszyny. 10mm x 10mm x 15mm



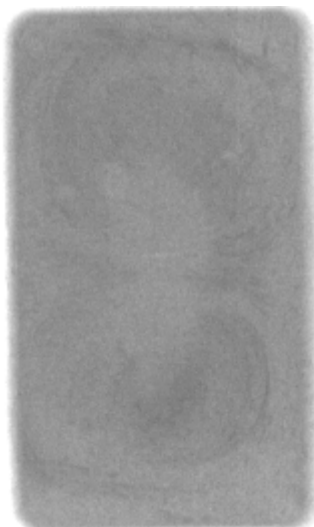
Registered office:  
OP Kowalewscy sp.j.  
ul. Murarska 10  
08-110 Siedlce  
NIP:821-10-02-856  
www.smit-tech.eu

Sales and Service office:  
Fort Mokotów  
Ul. Raławicka 99 B1/40  
02-634 Warszawa  
t/f +48 22 651 75 30  
t/f +48 22 651 75 35

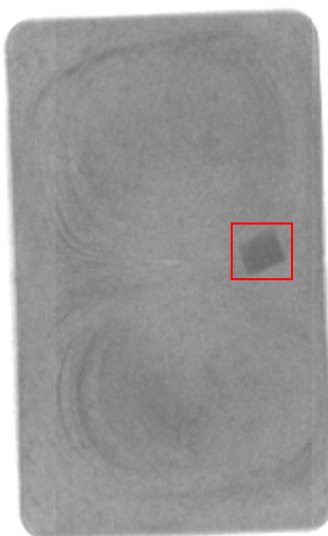


## Rezultaty:

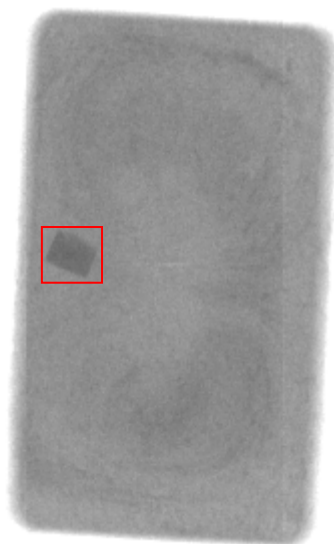
Testy przeprowadzono na urządzeniu Xpert C400.



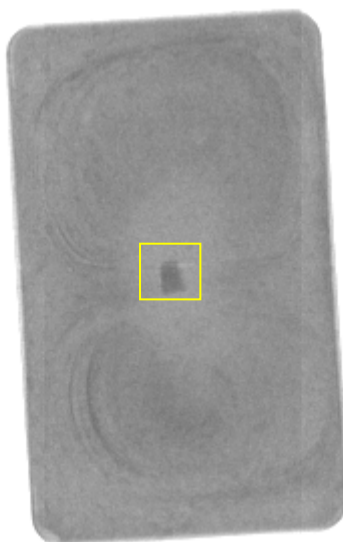
Rysunek 1 Obraz czystego produktu - Lody Straciatella



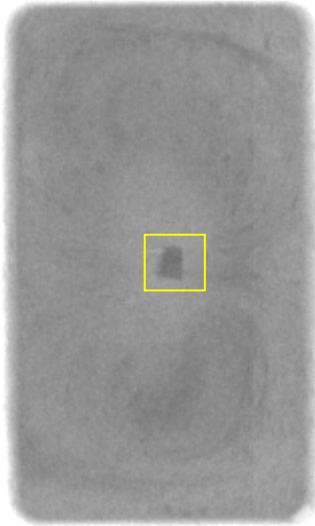
Rysunek 2 Obraz z całym zanieczyszczeniem położonym na dnie opakowania – wykrywalne zawsze



Rysunek 3 Obraz z całym zanieczyszczeniem położonym na górze opakowania – wykrywalne zawsze



Rysunek 4 Obraz z połówką zanieczyszczeniem położonym na dnie opakowania – wykrywalne czasami w zależności od ułożenia zanieczyszczenia



Rysunek 5 Obraz z połówką zanieczyszczeniem położonym na górze opakowania wykrywalne czasami w zależności od ułożenia zanieczyszczenia